

223

profil de arhitect:  
C733

Director	arh. Bruno Andreșoiu
Redactor-șef	arh. Anda Zota
Grafică	Cătălin Artenie
Secretar de redacție	Andreea Amzoiu
Redactori	Manuela Zipiși, Iuliana Dumitru, Cristian Brăcăcescu, Viorica Buică, Ioana Păunescu, Anca Rotar
Colaboratori	Ruxandra Enache, Ioana Man, Catrinel Negru
Fotografie	Șerban Bonciocat, Andrei Mărgulescu, Vlad Pătru, Sabin Prodan, Cristina Stamate, Arthur Țințu
DTP, Procesare imagine	Cristian David
PR & Comunicare	Simona Gabriela Noaptes, Ana Liana Grigore
Publicitate & Marketing	Petre Lică – petre.lica@igloo.ro Alexandru David – alexandru.david@igloo.ro
Financiar	Ioana Nastea, Magnolia Boștinaru
Abonamente / Distribuție	Alina Dobrinioiu – abonamente@igloo.ro Petre Ghidarcea – distributie@igloo.ro
Tipar	BT Production

A	Brezoianu 4 050023, București S5
T	021 313 411 8
@	office@igloo.ro

igloo.ro  
facebook.com/igloo.magazine  
instagram.com/igloo.magazine

București, © igloomedia, 2025  
ISSN 1583-7688

Toate drepturile sunt rezervate.  
Ele sunt protejate de legile în vigoare privitoare la dreptul de autor.  
Orice reproducere totală sau în detaliu, prin orice fel de mijloace de copiere  
sau transmisie, este interzisă fără acordul editurii Igloo Media.

- 18 *Vorbește-le despre bățalii, regi și elefanți*, un pod spre lumea lui Michelangelo
- 20 Les Films de Cannes à Bucarest, ediția 15
- 22 *v e i n s* de Laurian Ghinițoiu și Arata Mori la Urban Eye Film Festival 2024
- 24 Peter Zumthor: „Pentru mine, chestiunea onestității e esențială pentru a nu deveni formalist în abordare”

## din România

### Arhitectură

- 28 Sediul Cemacon. Căldura cărămizii în decor industrial
- 36 Avalon Estate: explorarea unei paradigme arhitecturale comunitare
- 46 Reconfigurarea posibilului: o casă punte între epoci



- 60 Arhitectura intimității urbane: Casa S
- 66 Lux, calm și voluptate: Swissôtel Poiana Brașov

### Interior

- 78 *5% roșu și 100% senin*

### Design

- 86 Diana Vasilescu: „Asemănătoare naturii, ceramica este totuși un mediu fragil, iar împreună creează un dialog puternic”
- 90 *City Shades*, Maria Paltin: esența unui oraș imortalizată în porțelan

### Patrimoniu

- 96 Restaurarea și conversia funcțională a Ansamblului Bisericii Fortificate Alma Vii. O filă de istorie readusă în viața comunității

### Spațiu public

- 110 Verde pe Someș

### Atelier

- 114 Locuri în comun. Atelier Melania Dulămea UAUIM

### În dialog

- 124 Cărți de bucate, viniluri, vechituri. Chiar și cuțite

129 Profil de arhitect: C733  
36 de intervenții în Mexic



## Internațional

### Arhitectură

162 Premiile Europene pentru Patrimoniu:  
3 proiecte exemplare

163 Uimitoarele puțuri de zăpadă  
din sud-estul Spaniei



166 Funcționalism de anii '60  
refuncționalizat

170 A doua viață a unei mine de cărbune

### Design

176 Hot Wire Extensions: designul de obiect al  
prezentului cu materialele viitorului

### City Plus

180 Orașele: scenarii de viitor  
trei evenimente de arhitectură

181 Arta ca element catalizator.  
Manifesta 15

184 Resurse de viitor.  
Bienala de arhitectură din Tallinn

186 Arhitectură și natură. Archtober

## igloo înCerc

190 Bihor. Ritmuri Art Nouveau  
și pălincă de cireșe amare

192 **deStat:** În Apuseni, departe de tumultul  
orașului: Hidden Cottage

196 **deGustat:** Huta Slavia: gusturi și savori  
ale slovacilor din România

200 **deAflat:** Când timpul stă în loc în jurul unei  
mese – în Peștera Meziad cu Bloom the World

204 **deVăzut:** Casa Darvas-La Roche:  
o ușă artistică deschisă către trecut



# Sediul Cemacon. Căldura cărămizii în decor industrial

Arhitectură      FORMAT 4 architects

Text      Ioana Man  
Foto      viewcatchers

Inspirat din principiile tectonicii – cu o arhitectură a cărei expresivitate vine din interacțiunea elementelor sale constructive, transparența structurală și materialele aparente, utilizate la maximum lor potențial estetic –, imobilul de birouri Cemacon conceput de echipa de arhitecți FORMAT 4 reușește să transforme cărămida dintr-o simplă unitate structurală într-un element cu o poetică proprie, impregnat cu ritm, textură, căldură și memorie.

Necesitatea unui sediu administrativ în zona de producție – platforma industrială care susține cea mai mare fabrică de cărămidă din România, în localitatea Recea, jud. Sălaj – a venit împreună cu aspirația de a crea o clădire emblematică, reprezentativă pentru compania Cemacon. Pentru a întregi identitatea proiectelor sale și a duce mai departe câteva elemente definitorii – blocurile ceramice de diferite tipuri (pline, cu goluri, cu țesături diverse), prezența aparentă a structurii de beton, elemente constructive curbe, accente naturale de vegetație –, arhitectura volumului le înglobează într-o coerență compozițională de impact.

Pornind de la ideea că blocurile ceramice, de regulă, nu rămân vizibile în varianta finalizată a clădirii, ci își manifestă prezența temporar, în faza de execuție, proiectul valorifică elementele de construcție realizate de companie, într-o estetică unitară, bine integrată în contextul industrial. Fațada ventilată, cu registrele structurale puternic subliniate, poartă sugestia unui stadiu intermediar de construcție, redefinind sintagma autohtonă de „clădire la roșu”. Jocul vitrajelor și dantelăria fină a traforurilor rup cartezianismul structurii expuse de beton și aduc un rafinament aparte industrialului subînțeles.

Compoziția planimetrică are ca punct exterior de interes un copac amplasat asimetric, care subordonează conturul exterior al volumului, generând un semicerc realizat integral din blocuri ceramice perforate ce mențin relația vizuală interior-exterior. Prin forma organică a planului, cu perforații care creează jocuri de texturi și umbre, volumul pare că „respiră”.

LBRIS

We know books



Volumetria se dezvoltă pe trei niveluri, primele două cu spații interioare: birouri individuale, săli de întâlniri, o cafeterie și diverse spații comune de interacțiune și relaxare; al treilea – cu o geometrie dematerializată, deasupra forfotei cotidiene și cu perspective spre întreaga platformă industrială – cuprinde spații exterioare comune la nivelul terasei, ce pot susține diverse activități și evenimente (nivel conceput și pentru o eventuală extindere pe verticală a sediului).

Gradualitatea spațiilor interioare, de la public, semipublic spre privat, se citește dinspre zona de articulație a clădirii – un spațiu comun care vibrează datorită elementului central, traforul curb. Ambianța spațiilor este întregită

de materiale naturale, precum lemnul, care contrastează cromatic cu blocurile ceramice și betonul. Decupajele murale pentru inserția elementelor de zidărie produse de companie și propunerea elementelor decorative de lut locale contribuie la o atmosferă generală caldă.

Cu o consistență structurală explicită, folosind cărămida aparentă ca element umanizant în contextul industrial, proiectul explorează conceptul unei arhitecturi expresive, subordonate integrității materialului, și generează un loc unde utilizatorii se simt în armonie cu mediul construit. Imobilul devine, de asemenea, o veritabilă carte de vizită pentru materialul de construcție produs de companie.



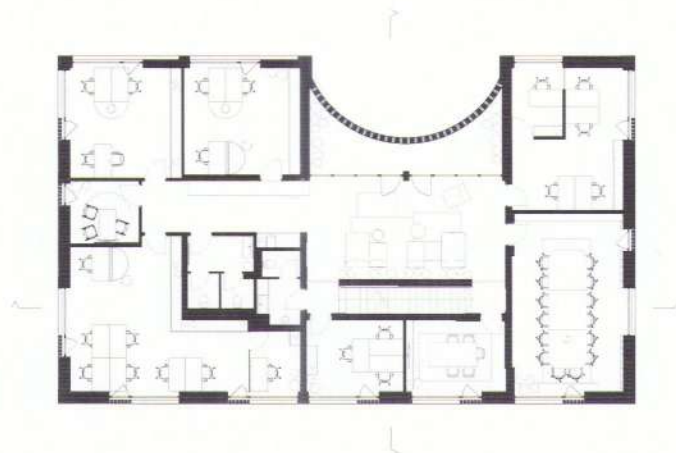
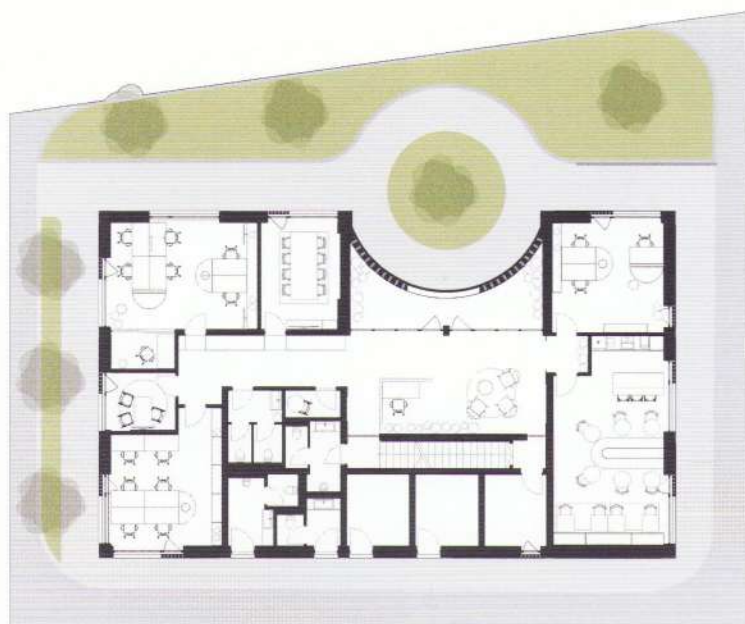




LIBRIS

We know  
books





## Proiect

**Amplasament**  
**Regim de înălțime**  
**Suprafața terenului**  
**Suprafață construită desfășurată**  
**Arhitectură și design interior**  
**Echipa**

**Structură**  
**Instalații**  
**Constructor**  
**Finalizat**

## sediul administrativ Cemacon

Str. Fabricii 1, sat Recea, com. Vârșolt, jud. Sălaj  
 P+2  
 322 688 mp  
 648,18 mp  
 FORMAT 4 architects  
 arhitectură – arh. Sergiu Tîrziu, arh. Alexandru Greceniuc, arh. Andrada Danovici-Bolboacă;  
 design interior – arh. Eliza Tîrziu, arh. stag. Kinga Farkas  
 Transilvania Proiect – ing. Gheorghe Petrovay  
 Kemp Proiect  
 Viracons Grup  
 2024